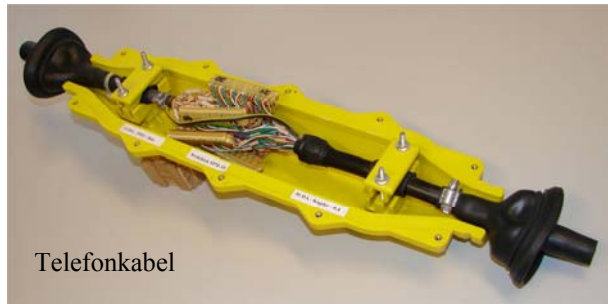


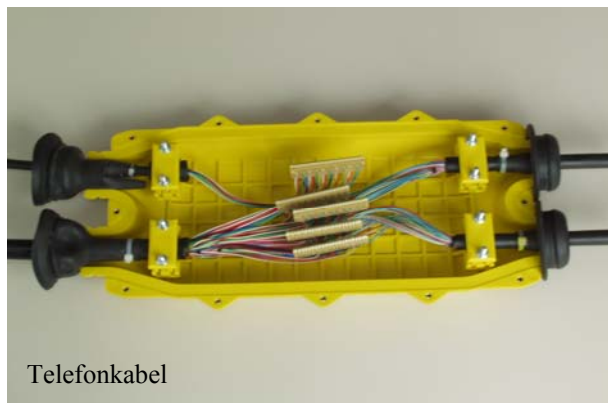
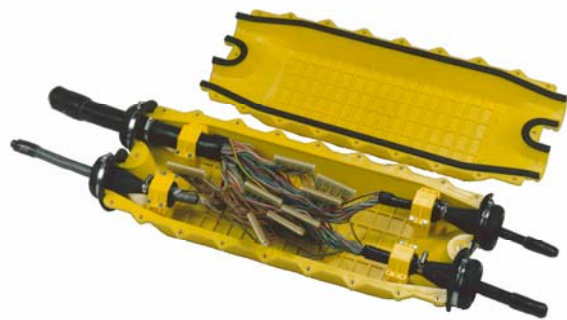
Mechanische Kabelmuffen

M K M

für Fernmelde-, Niederspannungskabel bis 1kV und
Glasfaserkabel



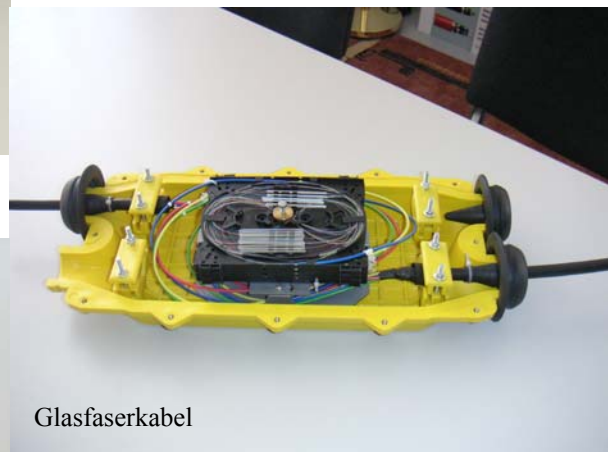
Telefonkabel



Telefonkabel



Energiekabel bis 1 kV

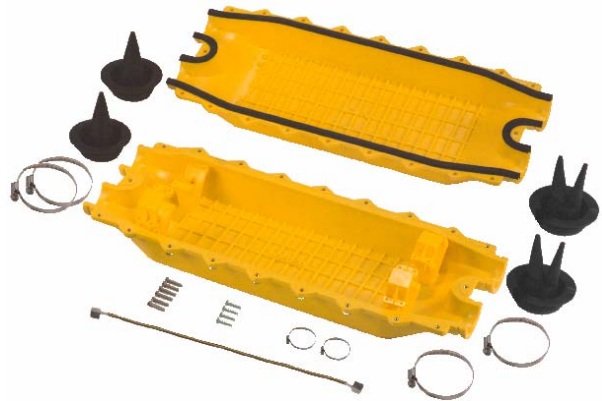


Glasfaserkabel

Mechanische Kabelmuffen MKM

MVM Verbindungsmuffen

MAM Abzweigmuffen



Produktbeschreibung

Unsere Modelle der Serie MKM sind reine mechanische Kabelmuffen. Sie wurden als Serie von Verbindungsmuffen (MVM) und Abzweigmuffen (MAM) entwickelt.

Im Gegensatz zu allen anderen herkömmlichen Muffentypen benötigt man bei der Verarbeitung von FRIEDL-Muffensystemen weder Füllmaterial wie Giessharze oder Spezialwerkzeuge, Heissluftsysteme oder offene Flammen bei Schrumpfprodukten. Standardwerkzeuge reichen aus, um die Installationen auszuführen.

Ein wichtiger Vorteile ist die Möglichkeit der Wiederöffnung bei Bedarf bzw. natürlich auch die Wiederverwendbarkeit aller Muffenteile, so kann von einer Verbindungs- auf eine Abzweigmuffe umgestellt werden, da der Tüllenabstand gleich ist.

Eine Muffe besteht aus jeweils zwei Halbschalen, den dazugehörigen Einführungstüllen, einer Zugentlastungsvorrichtung und dem notwendigen Zubehör, sie ist daher sofort montagefertig.

Der Muffentyp zeigt in seinem Namen den Maximaldurchmesser der zu installierenden Kabel bzw. den maximal zur Verfügung stehenden Spleissraum an.

Die Einführungstülle ist auch als Doppeltülle (Sonderbestellung - 2 Ein/Ausgänge) erhältlich und fasst jeweils etwa den halben Kabeldurchmesser der Einfachtülle.

Die Muffenserie MKM wird in allen Installationsbereichen, Energie und Telekommunikation, im Kupfer- und selbstverständlich auch im Glasfaserbereich eingesetzt.

Alle FRIEDL-Muffensysteme wurden nach der neuesten EU Richtlinie 50.393:2006 geprüft und haben die ÖVE/VDE Spezifikationen IM 22/ IP 68 bestanden.

Optische Darstellung der Serie MKM

Typenbeschreibung

(Abmessungen LxBxH mm)
(mögliche Kabel Ø)

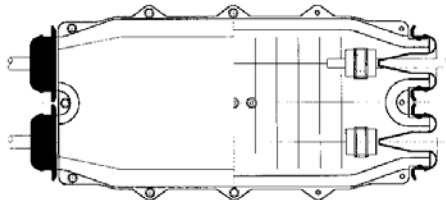
MVM 23/200

470x133x90
2 x 23 mm Kabel Ø



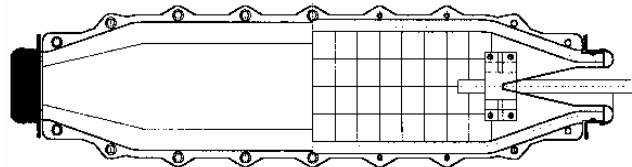
MAM 23/200

auch für FO geeignet
470x223x104
4 x 23 mm Kabel Ø



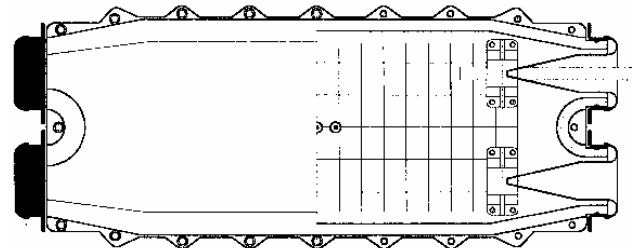
MVM 42/320

673x176x140
2 x 42 mm Kabel Ø



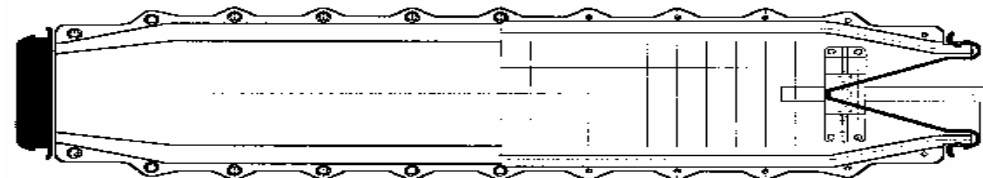
MAM 42/320

auch für FO geeignet
673x274x148
4 x 42 mm Kabel Ø



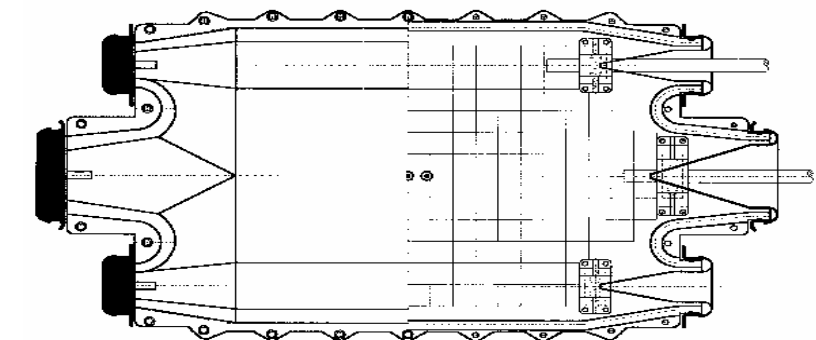
MVM 71/500

825x207x162
2 x 71 mm Kabel Ø



MAM 71/500

auch für FO geeignet
825x459x165
2 x 71 mm Kabel Ø
4 x 42 mm Kabel Ø



MAM Abzweigmuffen für Glasfaseranwendungen

Die Abzweigmuffen des MKM Systems sind für die Verwendung von Glasfaserinstallationen hervorragend geeignet.

Aus unserer Entwicklungsabteilung kommen auch die dem letzten Stand der Technik entsprechenden Spleisskassetten, die mit jeweils zwei auswechselbaren Halterungen (Kämme) für je zwölf Schrumpf– oder Crimpspleisse ausgestattet sind.

Die Gesamtaufnahme pro Kassette beträgt daher 24 Spleissmöglichkeiten.

Ebenso ist durch den Reservehalter ausreichend Platz für die Ablage von nicht verwendeten Fasern vorhanden.

Maximale Auslastung bzw. Fassungsvermögen der Muffentypen

MAM 23/200

5 Stk. Spleisskassetten : 24 Aufnahmen je Kassette : maximal 120 Glasfaserverbindungen

MAM 42/300 und MAM 71/500

13 Stk. Spleisskassetten : 24 Aufnahmen je Kassette : maximal 312 Glasfaserverbindungen



Friedl Kunststofftechnik GmbH
Kupferschmiedgasse 14
A—2201 Hagenbrunn
AUSTRIA
Tel: +43 (0) 2246 46551
Fax: +43(0) 2246 46 92
office@friedl-net.com
www.friedl-net.com

Vertrieb: