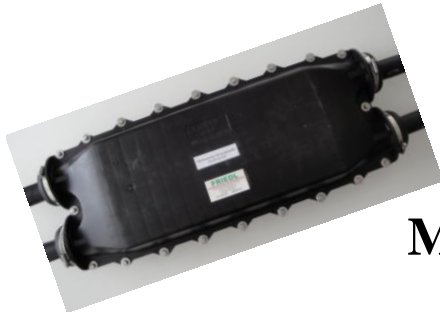


MKM 23, 42		Chapter 6	Datum: 07. März 2019	Fr/Hu
------------	--	-----------	----------------------	-------

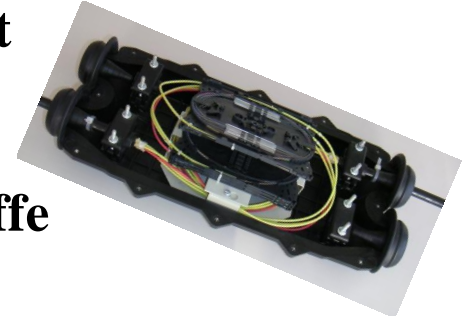


PRODUKT – Datenblatt

MAM 23-200

MAM 42-320

Mechanische Abzweigmuffe



Allgemeines: Die mechanische Muffe dient zur Verbindung und Abzweigung verschieden dicker Kunststoffkabel. Die Muffe wird bei Telekommunikationskabel, bei Elektrokabel wie auch als Glasfaser-Muffe eingesetzt.

Materialbeschreibung

Verwendung: In der Regel im Erdbereich bzw. im Außenbereich, montagefertig.

	MAM 23-200	MAM 42-320
Maße: L/B/H	470/223/104	673/274/148
Material	Polypropylen schwarz	Polypropylen schwarz
Kabelaufnahme	4x 8-23 mm	4x 8-42 mm
Bei Verwendung mit Doppeltüllen	8x 7-12 mm	4x 7-12 mm+4x 7-22 mm
Freier Spleissraum	200 mm	320 mm
Zugentlastung	4 Zugentlastungen	4 Zugentlastungen
Temperaturbeständig	-30° bis +80° C	-30° bis +80° C
Schlagtest Muffe	0,6 bar, Stahlkugel 1 kg Fallhöhe 1 m	0,6 bar, Stahlkugel 1 kg Fallhöhe 1 m
Wiederöffnbar	12 NIRO Schrauben mit Beilagscheibe, 4 Schlauchschellen	20 NIRO Schrauben mit Beilagscheibe, 4 Schlauchschellen
Prüfungen	IP 68, ÖVE	IP 68, ÖVE
Prüfnummer	VAEE 35443 (68/3/14)	VAEE 35443 (68/3/14)
Auch als Glasfaser (FO) Muffe verwendbar		
Spleisskassetten	max. 5, 120 Spleiße	max. 11, 264 Spleiße